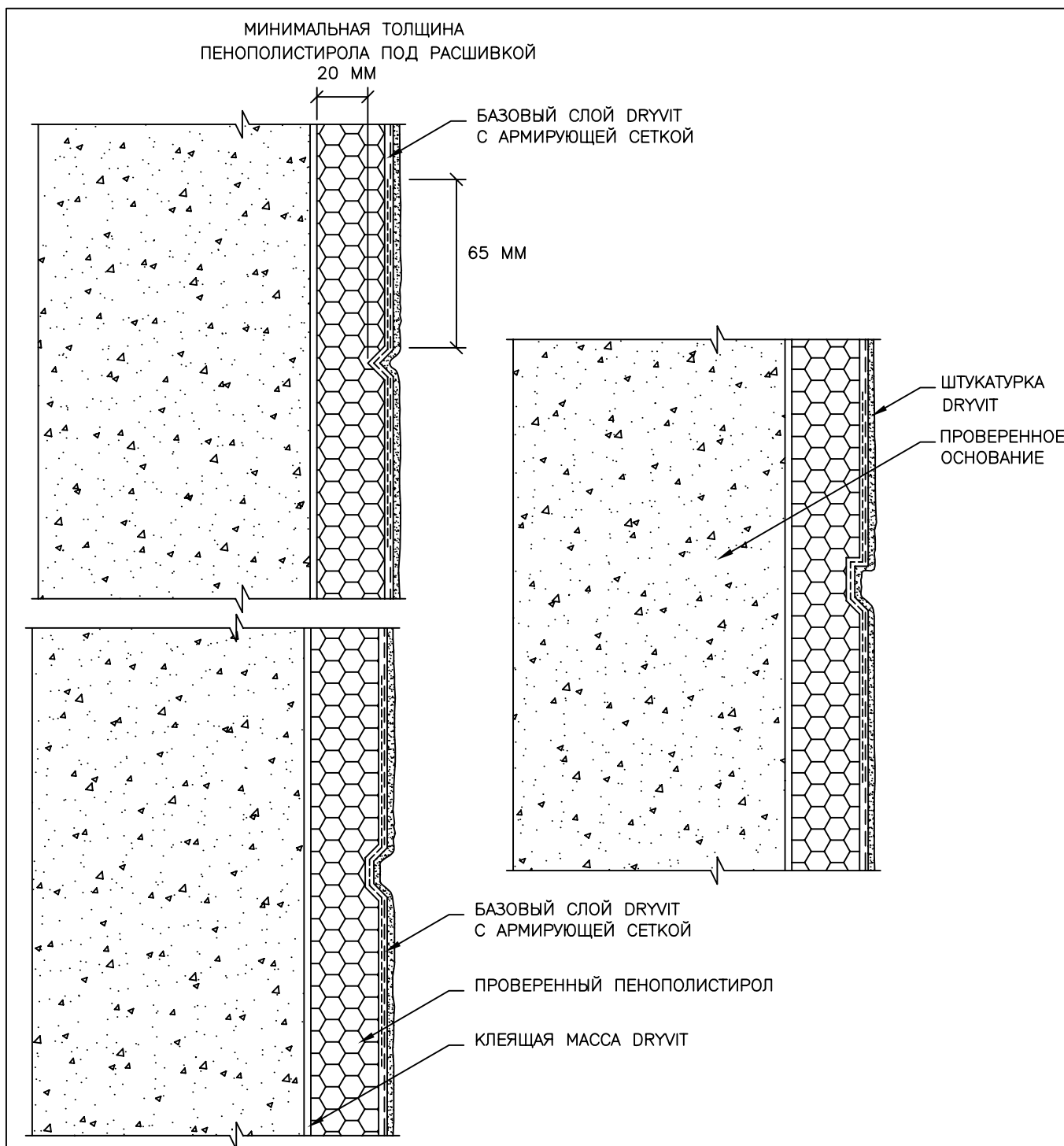


Расшивка



Outsulation*) - RU

DS 01.2.17

*) касающиеся также системы Dryvit Outsulation SLK

ВНИМАНИЕ:

1. Dryvit рекомендует, чтобы фасад на уровне первого этажа, а также в местах, подверженных механическим повреждениям или с повышенной нагрузкой был укреплен с помощью сетки Panzer, а затем Standard. Расположение этих мест должно быть указано в проектной документации.

Проектировщик несет полную ответственность за проект, техническое описание и документацию строительных работ, в которых используются материалы Dryvit. Различные системы должны быть согласованы с местным законодательством. Вышеуказанные конструктивные детали должны служить только в качестве вспомогательных при проектировании. Dryvit не несет никакой ответственности за их применение в отдельных проектах. Dryvit оставляет за собой право на изменение вышеуказанных деталей. Для получения новейшей информации просим обращаться в фирму Dryvit.